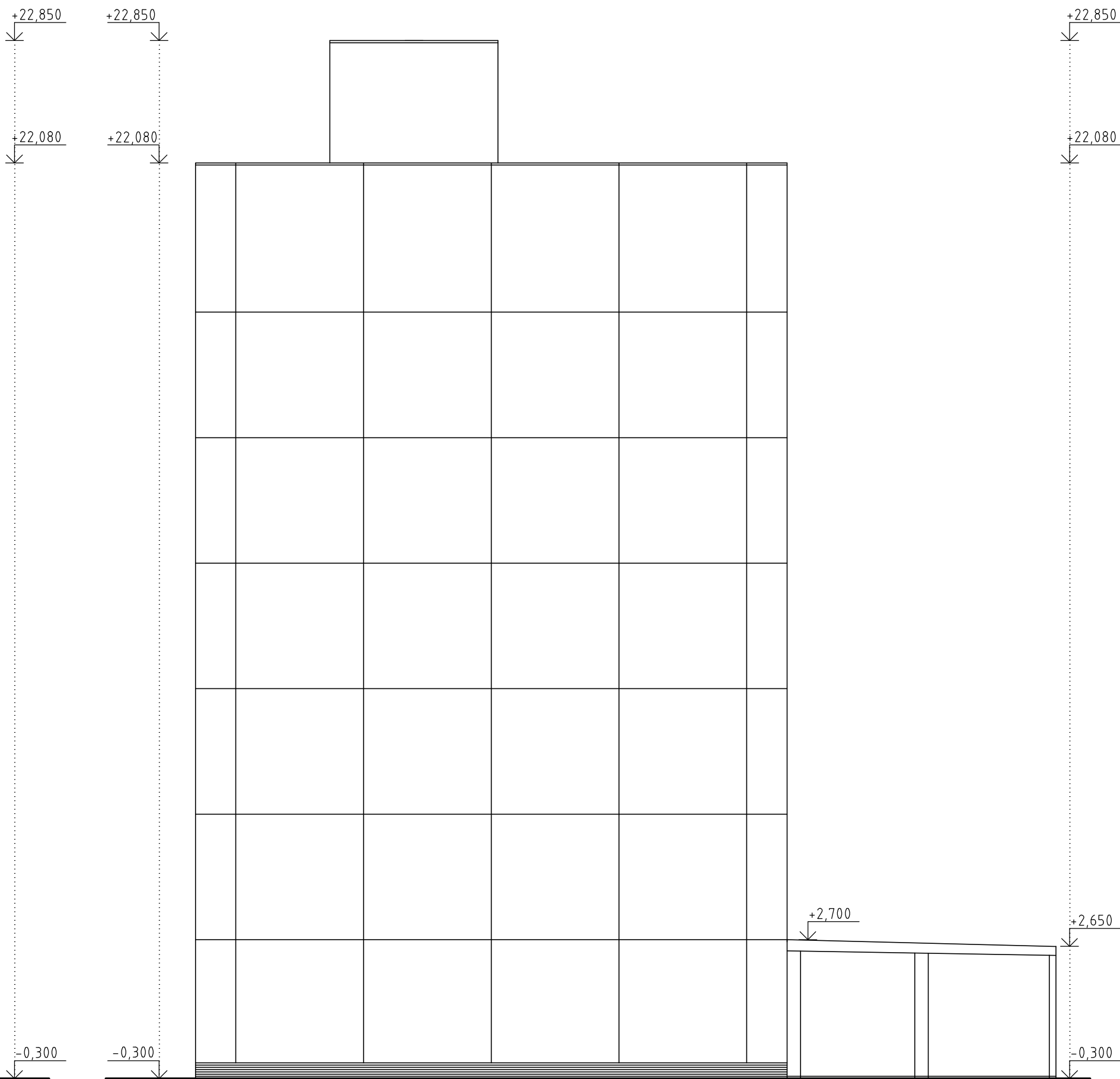


JUHOZÁPADNÝ PODHLAD



SEVEROVÝCHODNY POHLAD



BÚRACIE PRÁCE

- 1 DEMONTÁŽ PŮVODNÝCH BALKÓNOVÝCH ZÁBRADLÍ, ROZMERY A UMIESTNENIE PODLA KÓT VO VÝKRESOCH
- 2 ODSTRÁNENIE PŮVODNÝCH VRSTVIEV BALKÓNOVEJ SKLADBY PODLAHY AŽ NA NOSNÚ KONŠTRUKCIU

INVESTOR STAVBY: SOŠ Pod Bánošom 80, Banská Bystrica		PROJEKT: OBNOVA STREDNEJ ODBORNEJ ŠKOLY POD BÁNOŠOM, BANSKÁ BYSTRICA		DEVLEV COMPANY s.r.o. Klemensova 15 Bratislava - mestská časť Staré Mesto 811 08 IČO: 50 750 674 tel.č. +421 948 393 477 mail: info@devlev.sk web: www.devlev.sk	
ADRESA STAVBY: Pod Bánošom 80, 974 11 Banská Bystrica, SR p.č.2364/37, 2364/1, 2364/2		DRUH DOKUMENTU: (PROFESIA) ARCHITEKTÚRA		DOKUMENT: PROJEKTOVÁ DOKUMENTÁCIA STAVEBNÉ POVOLENIE	
AUTOR: Ing. Radoslav Grečnár Ing. Samuel Župa		NÁZOV DOKUMENTU: Pohľady - BURACIE PRÁCE OBJEKT INTERNÁTU		DÁTUM:	MIERKA:
ZODP.PROJEKTANT: Ing. Ronald Gálik		VÝPRACOVAL: Ing. Radoslav Grečnár		06/2017	1:100
				5x A4	VÝKRES: 8